



M-PLUS CV-Premium-Format 2010

Einsatz:	CV-Kollektion für den Einsatz im Wohn- und Objektbereich. Attraktive Kombination klassischer und moderner Dessins, authentischen Holz- und Fliesenoptiken (Prägetechnik). Belagdicken zwischen 2,25 und 3,25 mm, Nuttschicht von 0,25–0,35 mm. Lieferbreite 5 + 4 + 3 + 2 m.
Laufzeit:	01/2008 – 12/2010
Empf. VK/qm:	23,45 € – 27,95 €

Technische Informationen

M-PLUS CV-Premium-Format 2010

Artikel	Rücken / Oberfläche	Dicke mm	Breite cm
Format 225	PB / Multiprotect	2,25	500 / 400 / 300 / 200
Format 325	PB / Multiprotect	3,25	500 / 400 / 300 / 200
Format 290	VL / Multiprotect	2,9	500 / 400 / 300 / 200

**Elastische Bodenbeläge
in 4 Lieferbreiten**



225-12 L

225-60 S

225-63 L



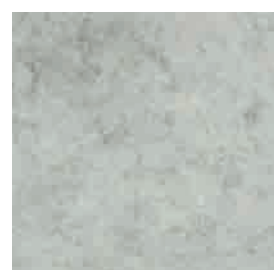
225-69 M



225-61 L



225-21 L



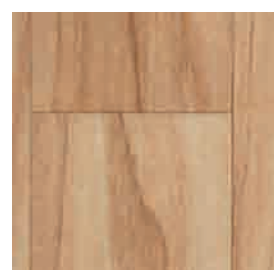
225-90 L



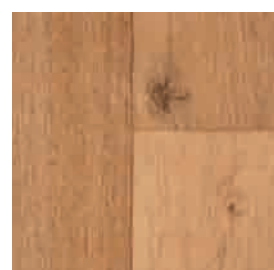
225-31 L



225-09 M



325-26 L



325-16 M



325-01 L



325-33 M



325-06 S



325-01 S



325-31 L



325-79 L



325-10 L



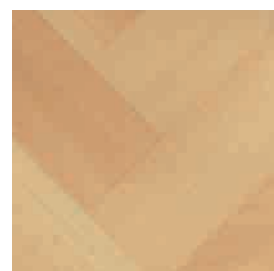
325-96 L



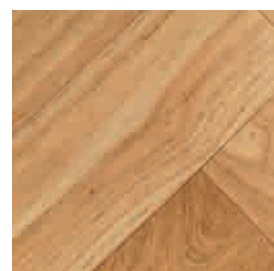
290-60 S



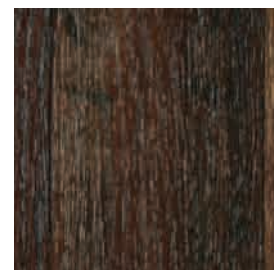
290-62 S



290-60 L



290-26 L



290-96 E



290-61 M



290-62 M



290-10 S



290-02 L



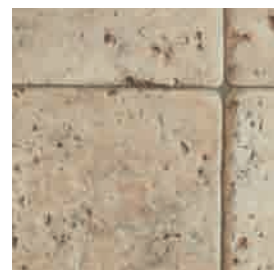
290-90 L



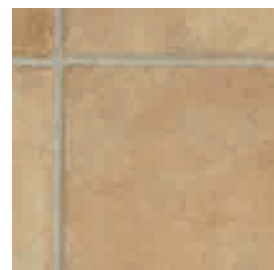
290-12 L



290-99 M



290-19 L



290-29 L