



Hier finden Sie alle  
Artikel online und auch  
die Kollektion digital  
im Blätterkatalog.



# M-Plus Classic XL 2026

Beeindruckend & Atmosphärisch

- 3-Schicht Fertig-Parkettboden mit einer Mittellage aus Vollholzstäbchen, für den Einsatz im privaten sowie normal beanspruchten kommerziellen Bereich
- Ca. 3,5 mm Edelholz-Nutzschicht geölt
- 7 Eiche Landhausdielen im XL Format mit umlaufender V4-Fuge
- Dielenformat 2.200 x 240 (220 bei 541440) x 13,5 mm mit leicht verlegbarem Top-Connect-Verlegesystem zur schwimmenden Verlegung oder vollflächigen Verklebung
- Markenqualität „Made in Germany“
- Geeignet zur Verlegung auf Warmwasser-Fußbodenheizung
- Parkettböden aus dieser M-Plus Kollektion erfüllen die Anforderungen an Bauprodukte nach QNG zu 100 %



Fase V4



3,5 mm



geölt



24,0 x 220,0 cm



3,17 m²



Classic XL 2026 | 536974 | Eiche Markant



536974



536975



537607



538965



Classic XL 2026 | 538965 | Eiche Invisible Sauvage

Classic XL 2026 LHD

Fase V4 3,5 mm geölt 24,0 x 220,0 cm 3,17 m<sup>2</sup>

Classic XL 2026 LHD 541440

Fase V4 3,5 mm geölt 22,0 x 220,0 cm 2,90 m<sup>2</sup>



Classic XL 2026 | 541440 | Bernsteineiche Sauvage



Classic XL 2026 | 548043 Raucheiche Universal Puroweiß



541440



543126



548043

# M-Plus Classic XL 2026

## Technische Daten und Eigenschaften

|                                      |                      | LHD - Landhausdielen   |
|--------------------------------------|----------------------|--|
| Produktbeschreibung                  |                      |  |
| Gesamtstärke EN 13647                | mm                   | 13,50  |
| Flächengewicht                       | g/m <sup>2</sup>     | 7.410  |
| Oberflächenvergütung                 |                      | geölt  |
| Formate und Abmessungen              |                      |  |
| Nutzschichtdicke                     | mm                   | ca. 3,5  |
| Format EN 13647                      | mm                   | 240,0 x 2.200,0<br>541440 Bernsteineiche: 220,0 x 2.200,0  |
| Inhalt je Karton                     | Stück/m <sup>2</sup> | 6 / 3,17<br>541440 Bernsteineiche: 8 / 2,90  |
| Inhalt je Palette                    | Pack/m <sup>2</sup>  | 32 / 104,61<br>541440 Bernsteineiche: 32 / 95,70   |
| mit Fase / ohne Fase                 |                      | V4   |
| Verriegelungssystem                  |                      | Top Connect  |
| Sonstiges                            |                      | Made in Germany, Blauer Engel  |
| Technische Eigenschaften             |                      |  |
| Brandverhalten EN 13501-1            |                      | Cfl-s1<br>bei fester Verklebung mit Untergrund   |
| Rutschbeständigkeit EN 13893         |                      | R9 / R10   |
| Trittschallverbesserung ISO 16251-1  | dB                   | i. V. m. Unterlage bis zu 18 dB  |
| Stuhlrollenbeständigkeit EN ISO 4918 | Zyklen               | > 25.000   |
| Wärmedurchlasswiderstand             |                      | 0,113 m <sup>2</sup> – Grenzwert von max. 0,15 m <sup>2</sup> K/W<br>bei Fußbodenheizung empfohlen |
| Zertifikate                          |                      |  |
| CE-Kennzeichen                       | CE                   | EN 14432 : 2004  |
| DOP-Nummer                           |                      | DOP 113  |
| Garantie Wohnbereich / Objekt        | Jahre                | 30 / 5   |

Geeignet für alle herkömmlichen Warmwasser-Fußbodenheizungen und geregelten elektrischen Systemen bis zu einer Oberflächentemperatur von 29 °C.

## Aufbau

Oberfläche:

naturaLin Plus Naturöl-Oberfläche

Edelholz-Nutzschicht,

Stärke ca. 3,5 mm

V4-Fase: Die angefräste und oberflächenbehandelte Längskantenbearbeitung bewirkt den typischen Dielencharakter.

Mittellage: Fichte Massivholzstäbchen quer verleimt

Gegenzug:

Furnier aus Nadelholz



## Oberflächen

Lang andauernde Freude an Ihrem M-Plus Parkett garantiert eine besonders widerstandsfähige natürliche Oberflächenvergütung.

### naturaLin plus Naturöloberfläche

Für alle, die einen besonders ausdrucksstarken und natürlichen Parkettboden suchen.

- Oberflächenschutz durch oxidativ trocknendes Naturöl
- Atmungsaktive, natürlich matte und besonders authentische Oberfläche
- Wohnfertig endgeölt
- Inhaltsstoffe: auf Basis natürlicher Rohstoffe wie Leinöl und mineralischer Bestandteile

## Für die Verlegung empfehlen wir folgende Unterlagen:



### Auf leisen Sohlen unterwegs.

Bei der Verlegung eines Parkettbodens empfehlen wir grundsätzlich den Einsatz einer Dämmunterlage. Sie erhöht die Elastizität des Bodens und gleicht zudem kleine Unebenheiten aus. Die M-Plus Dämmunterlagen dämpfen Geh- und Trittschall ab. Bei der Verlegung auf mineralischen Untergründen sollte zwingend eine Dampfbremssolie eingesetzt werden. Damit Sie in Ihren eigenen vier Wänden eine angenehme Raumakustik und echten Wohnkomfort genießen können, haben wir eine große Auswahl an Dämmunterlagen für Sie im Sortiment.

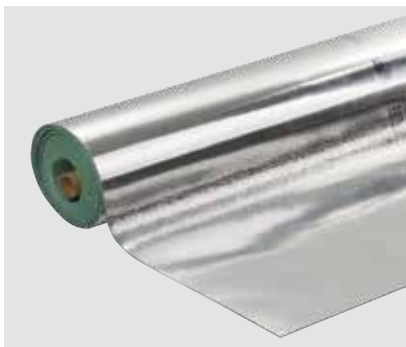


#### SoundProtect 2,0 mm

Polyurethan-Mineral-Akustikmatte für die schwimmende Verlegung von Laminat und Fertigparkett. Die Unterlage garantiert beste Schalldämmwerte, ist druckstabil und für den Einsatz auf Fußbodenheizung geeignet.

Hinweis: Auf mineralischen Untergründen Aqua-Stop-Folie verwenden!

|                                 |       |                          |
|---------------------------------|-------|--------------------------|
| Gehschallverbesserung           | ●●●●○ | 26 %                     |
| Trittschallminderung            | ●●●●○ | 18 dB                    |
| Statische Beanspruchung         | ●●●●○ | 210 kPa                  |
| Statische Dauerbeanspruchung    | ●●●●○ | 48 kPa                   |
| Stoßbeanspruchung               | ●●●●○ | 750 mm                   |
| Fußbodenheizungseignung         | ●●●●● | 0,010 m <sup>2</sup> k/W |
| Wärmedämmung                    | ●○○○○ | 0,010 m <sup>2</sup> k/W |
| Punktueller Ausgleichsfähigkeit | ●●●●○ | 0,95 mm                  |
| Wasserdampfdiffusion            |       | -                        |
| Brandschutzklasse               |       | Efl                      |



#### SoundProtect ALU+ 2,0 mm

Polyurethan-Mineral-Akustikmatte für die schwimmende Verlegung von Laminat und Fertigparkett. Die Unterlage garantiert beste Schalldämmwerte, ist druckstabil und für den Einsatz auf Fußbodenheizung geeignet. Die Unterlage ist mit integrierter Dampfbremse ausgestattet!

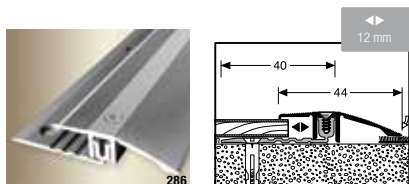
|                                 |       |                          |
|---------------------------------|-------|--------------------------|
| Gehschallverbesserung           | ●●●●○ | 26 %                     |
| Trittschallminderung            | ●●●●○ | 18 dB                    |
| Statische Beanspruchung         | ●●●●○ | 210 kPa                  |
| Statische Dauerbeanspruchung    | ●●●●○ | 48 kPa                   |
| Stoßbeanspruchung               | ●●●●○ | 750 mm                   |
| Fußbodenheizungseignung         | ●●●●● | 0,010 m <sup>2</sup> k/W |
| Wärmedämmung                    | ●○○○○ | 0,010 m <sup>2</sup> k/W |
| Punktueller Ausgleichsfähigkeit | ●●●●○ | 0,95 mm                  |
| Wasserdampfdiffusion            | ●●●●● | > 75 m                   |
| Brandschutzklasse               |       | Bfl-s1                   |

Weitere passende Produkte finden Sie in der M-Plus Unterlagen Broschüre.



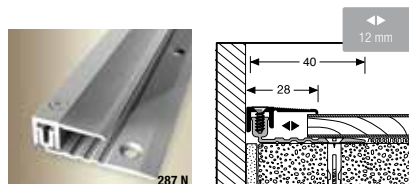
### Metallschienen & Profile für den Profi.

M-Plus eröffnet ein umfangreiches Sortiment an Metallschienen und Profilen für den Profi – von Profilsystemen für Parkett, Laminat oder Rigid über Übergangsprofilen, Abschluss- und Einfassprofilen bis hin zu Winkel- und Treppenkantenprofilen.



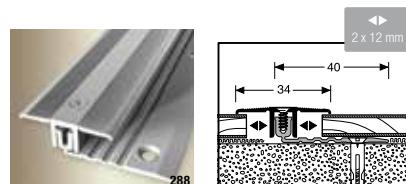
#### PPS®-Champion Anpassungsprofil 286

- Schraubprofilsystem mit Aluminium BASIS- und TOP-Profil
- Für Belagsstärken von 6,5–16 mm
- Optional erweiterter Anwendungsbereich bis zu 18 mm



#### PPS®-Champion Abschlussprofil 287 N

- Schraubprofilsystem mit Aluminium BASIS- und TOP-Profil
- Für Belagsstärken von 6,5–16 mm
- Abdeckbreite 28 mm
- Optional erweiterter Anwendungsbereich bis zu 18 mm



#### PPS®-Champion Übergangsprofil 288

- Schraubprofilsystem mit Aluminium BASIS- und TOP-Profil
- Für Belagsstärken von 6,5–16 mm
- Optional erweiterter Anwendungsbereich bis zu 18 mm

## Für die Verlegung empfehlen wir folgende Unterlagen:



### Reinigung & Pflege

Die optimale Bodenpflege erhält den Wert Ihres schönen Bodens und ist unverzichtbar, damit Sie lange Freude daran haben. Für die regelmäßige Pflege genügt die Trockenreinigung mit Haarbesen, Mopp oder Staubsauger. Wenn größere Verschmutzungen zu beseitigen sind, oder ein zusätzlicher Oberflächenschutz aufgebaut werden soll, wischen Sie Ihren Bodenbelag mit den empfohlenen Reinigungsmitteln nebelfeucht. M-Plus bietet hierzu ausführliche Pflegehinweise für alle Bodenbelagsarten.



### Guter Boden braucht gute Vorbereitung.

Ein hochwertiger Bodenbelag benötigt eine perfekte Untergrundvorbereitung. Um dies zu gewährleisten, erhalten Sie bei uns hochwertige Produkte zur Untergrundvorbereitung. Von der Grundierung über Spachtelmassen bis hin zum Kleber ist alles dabei. Mit dem M-Plus Beratungsplan finden Sie ganz sicher das passende Produkt für Ihren Untergrund.



### Bürostuhlunterlage (Ecoprotect)

Ecoprotect 2025 Bodenschutzmatten schützt neben dem Boden auch die Umwelt und Ressourcen (vollständige Recyclingfähigkeit), da Ecoprotect beliebig oft wiederverwendbar ist. Kaschiert unliebsame Kratzer. Glasklare Transparenz und hohe Lichtdurchlässigkeit bilden den darunterliegenden Boden unverfälscht ab.



### Schmutzbelastungen vorbeugen.

Moderne Sauberlauf-Beläge verringern nicht nur signifikant den Eintrag von Schmutz und Nässe in Wohn- und Arbeitsräumen. Richtig eingesetzt beweisen sie sich auch als repräsentativer, perfekt integrierter Part gestalterischer Rauminszenierungen. Sie sind ein wirksamer Sicherheitsfaktor, sparen nachweisbar Reinigungskosten und verlängern die Lebensdauer eines Bodenbelages.